

注意事項 保護者の方へ 必ずお読み下さい。

- 必ず保護者の方が付き添って使用して下さい。
- おまる、補助便座、ステップ以外の目的でのご使用はおやめ下さい。
- 補助便座を設置した時、大人用便座との間に隙間が生じる場合があります。お子様が指をはさんでケガをされないよう十分にご注意下さい。
- 取っ手の取付けにゆるみ・ぐらつきがないか定期的に点検して下さい。
- 火気の側での使用や放置は絶対におやめ下さい。万一転倒などした場合、やけど等のケガや火災の恐れがあります。
- 直接日光のあたる場所には放置しないで下さい。
- 必ず平坦な場所でご使用下さい。屋外、階段付近、段差のある場所、また浴室などの滑りやすい場所でのご使用はおやめ下さい。転倒やケガの恐れがあり非常に危険です。
- 「使用目的及び用途」に書かれている目的以外でのご使用はおやめ下さい。
- 汚れた場合はぬるま湯か薄めた中性洗剤で洗って下さい。

おまるとして使用する際の注意事項

- 本体と補助便座は、前後を確認して、確実にはめてからご使用下さい。使用中に外れて転倒やケガの恐れがあります。

補助便座として使用する際の注意事項

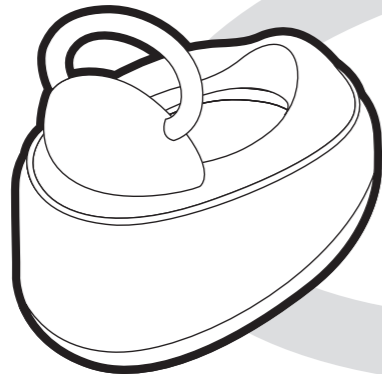
- ご家庭の便座にキズがつく恐れがありますので、ネジはしっかり奥までしめて下さい。ご使用前に取っ手のぐらつきがないか確認して下さい。
- 大人用便座に便座カバーが付いている場合は補助便座が滑りやすくなる場合があるため、便座カバーを付けた状態で使用される場合は十分にご注意下さい。
- 補助便座への乗り降りの際には、必ず保護者の方が補助して下さい。また、ステップを使用して一人で乗り降りができる年頃のお子様でも、保護者の方は絶対に目を離さないで下さい。
- 大人用便座の種類によっては、大人用便座と補助便座との間に隙間が生じる場合があります。お子様が指をはさんだりしてケガをされないよう十分にご注意下さい。
- 補助便座のゴムの部分の色が便座に移った場合、濡らしたタオル等で拭いていただければ汚れは落ちます。

ステップとして使用する際の注意事項

- 本体と天板は前後を確認して確実にはめてからご使用下さい。使用中に外れて転倒やケガの恐れがあります。
- ステップの上に飛び乗ったり飛び跳ねたりすると非常に危険ですので、絶対におやめ下さい。また二人以上でのご使用もおやめ下さい。
- 適用体重以上の荷重をかけないで下さい。破損の恐れがあります。
- 濡れた足でのご使用はおやめ下さい。滑って転倒するなど非常に危険です。

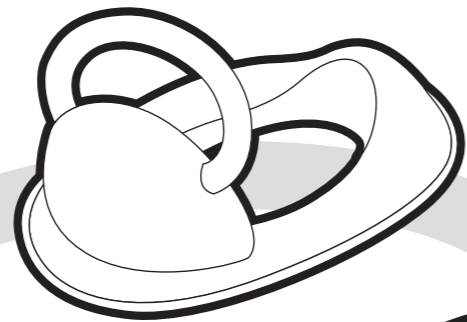
3種類の使い方でステップアップ!

オマル

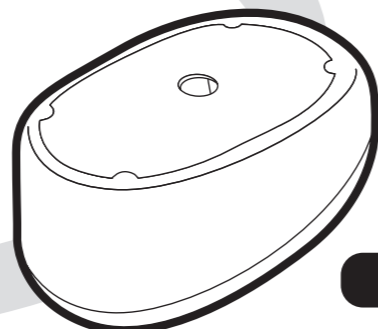


③

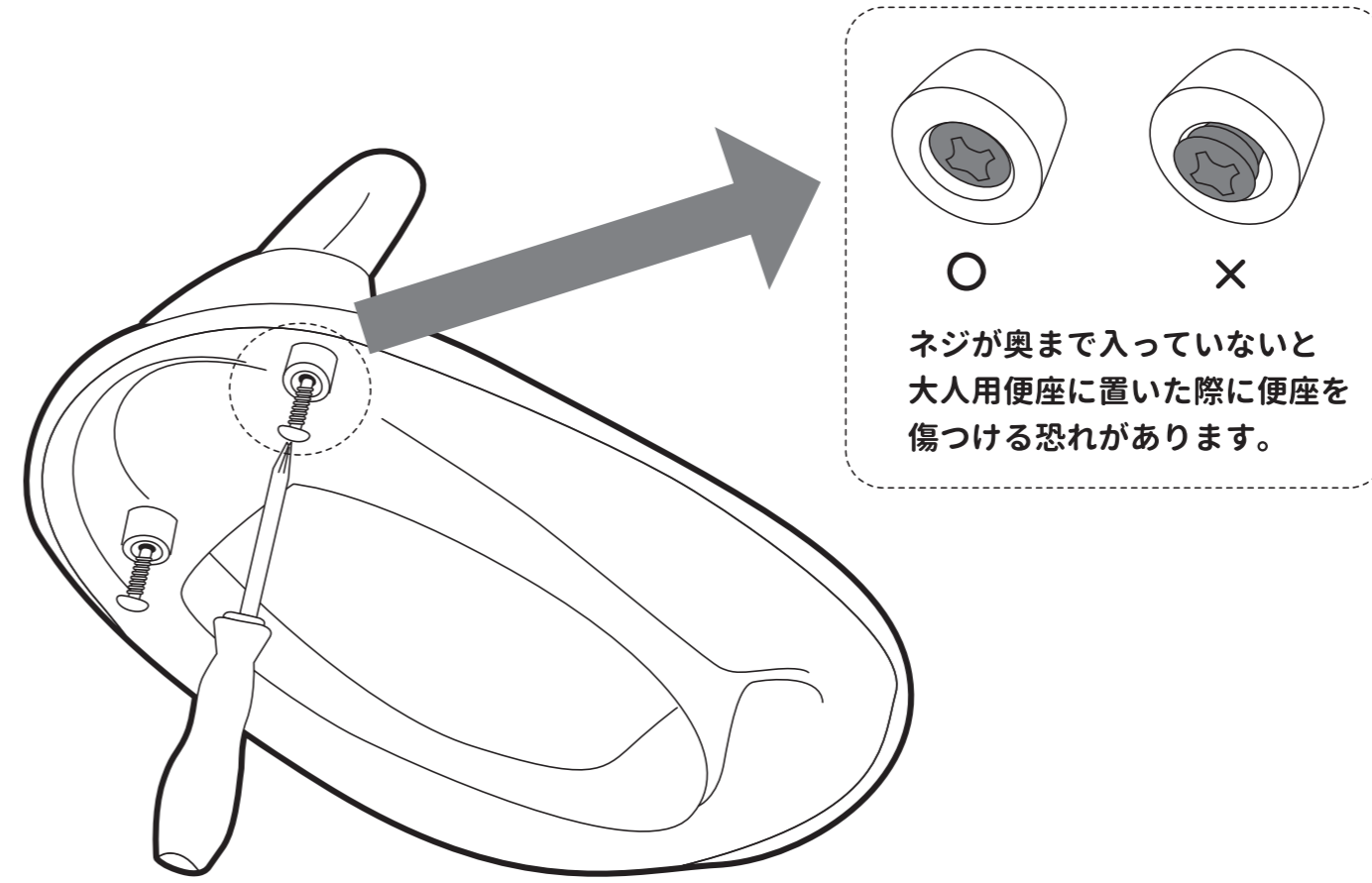
補助便座



ステップ



取っ手の取り付け方



取っ手を補助便座に差し込み、ドライバーで2ヶ所をネジで固定します。

※安全のため（取っ手のぐらつきを防ぐため）、ネジを固めに設計しております。強めの力で押し込むようにネジを奥までしめて下さい。

※ネジをしめる際は必ず十字穴に合ったプラスドライバーを使用して下さい。サイズの合わないドライバーを使用すると、ネジが最後まで入らなかったり、穴がつぶれてしまう恐れがあります。

注意 保護者の方へ 必ずお読みになり、下記の事項を必ずお守り下さい。

- ご家庭の便座にキズがつく恐れがありますので、ネジはドライバーでしっかり奥までしめて下さい。
- ご使用前に取っ手のぐらつきがないか確認して下さい。
- 取っ手の取付けにゆるみ・ぐらつきがないか定期的に点検して下さい。

④