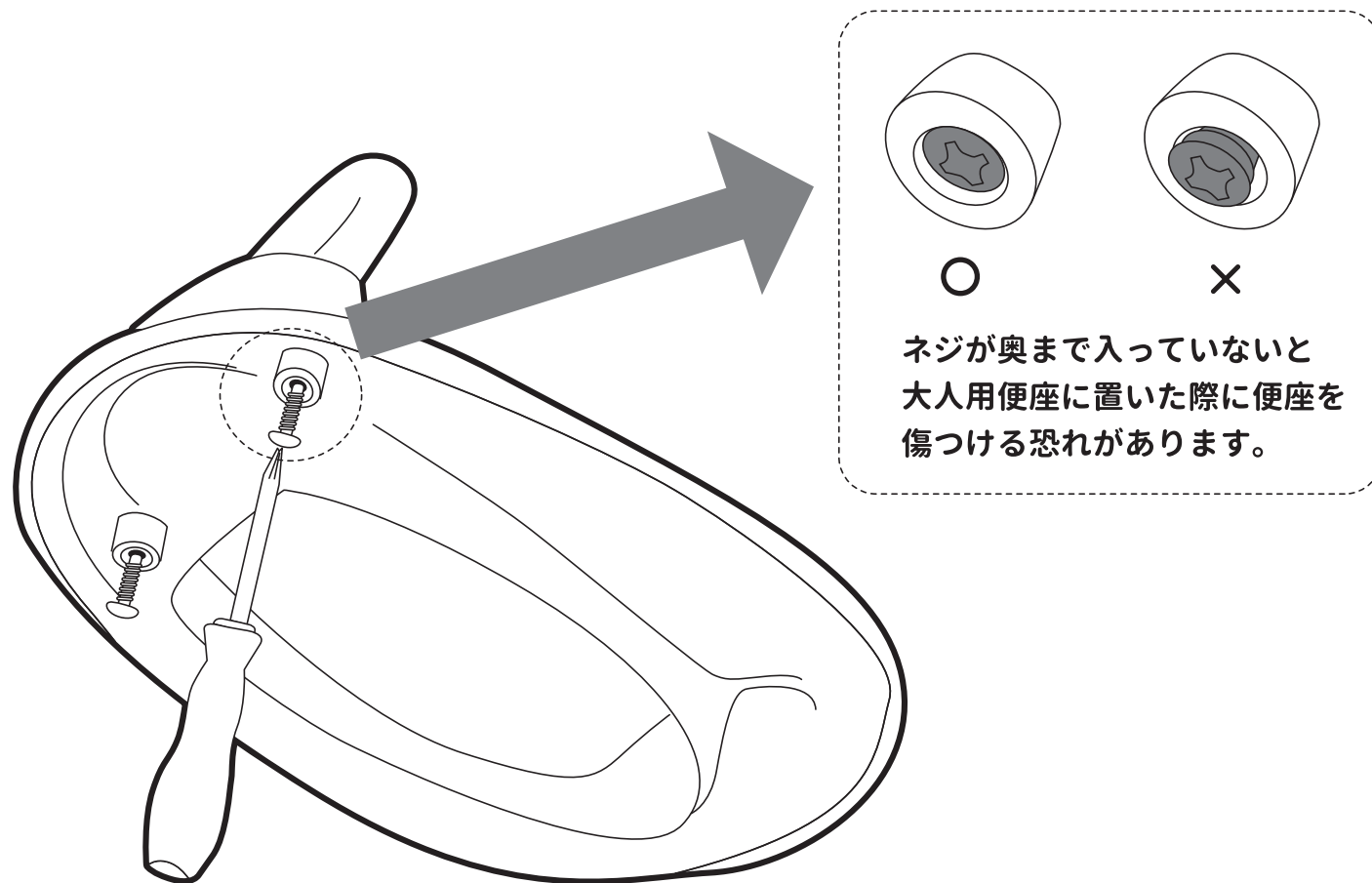


取っ手の取り付け方



取っ手を補助便座に差し込み、ドライバーで2ヶ所をネジで固定します。

※安全のため（取っ手のぐらつきを防ぐため）、ネジを固めに設計しております。強め力で押し込むようにネジを奥までしめて下さい。

※ネジをしめる際は必ず十字穴に合ったプラスドライバーを使用して下さい。サイズの合わないドライバーを使用すると、ネジが最後まで入らなかったり、穴がつぶれてしまう恐れがあります。

注意

保護者の方へ 必ずお読みになり、下記の事項を必ずお守り下さい。

- ご家庭の便座にキズがつく恐れがありますので、ネジはドライバーでしっかり奥までしめて下さい。
- ご使用前に取っ手のぐらつきがないか確認して下さい。
- 取っ手の取付けにゆるみ・ぐらつきがないか定期的に点検して下さい。